



**SURAT MUNICIPAL M CORPORATION
HYDRAULIC DEPARTMENT
CONSENT FORM**

Consent For Repairing & Construction of new Valve Chambers at Ashwanikumar, Kapodra, Karanj and Puna Various Other Locations Of East Zone-A in Surat Municipal Corporation Area, Surat.

ESTIMATED AMOUNT: 14,97,045.72

EMD AMOUNT: Rs.15,000.00

Validity Period : 120 Days

Agency Category : "E-1" Class & Experiecd

Required Documents

1	Solvency Certificate	Yes
2	Registration certificate	Yes
3	GST Registration Certificate	Yes
4	Experiance Certificate	Yes
5	Last Three Year Annual Turnover	Yes
6	Pan Card	Yes

CONSENT AVAILIBILITY

ISSUING AUTHORITY	Hydraulic Engineer, Hydraulic Department, Surat
ISSUING OFFICE	Administrative office, Hydraulic Department,1st Floor, Althan Swimming pool, Opp.DRB College, Althan, Surat.
INVITING AUTHORITY	Deputy Municipal Commissioner(D), Hydraulic Department, Surat
Last Date of Submission	Date: 09/06/2026, Time up to 18:00 P.M.
SUBMITTED To,	Hydraulic Engineer Hydraulic Department,1st Floor, Althan Swimming pool, Opp.DRB College, Althan, Surat.

SIGNATURE OF ISSUING AUTHORITY

-----SD-----

**HYDRAULIC ENGINEER
SURAT MUNICIPAL CORPORATION**

હાઈડ્રોલિક ઈજનેર

અલથાણ સ્વીમીંગપુલ એન્ડ યુથ એમ્પાવરમેન્ટ
સેન્ટર, પહેલા માળે, સી.બી.પટેલ સ્પોર્ટ્સ
કોમ્પ્લેક્ષની સામે, નેસ્ટ હાઉસની બાજુમાં, અલથાણ,
સુરત-૩૯૫ ૦૧૭.

હાઈડ્રોલિક વિભાગ



e-mail: exen.hydraulic@suratmunicipal.org

—: સંમતિ પત્ર :-

પ્રતિ,

એચઈડી/આ./નં.

તા. / /૨૦૨૬

.....
.....
.....
.....

વિષય :- પૂર્વ (વરાછા) ઝોન-એ માં આવેલ કરંજ, અશ્વિનીકુમાર, કાપોદ્દા અને પુણા વિસ્તારમાં નવા વાલ્વ ચેમ્બર બનાવવા તેમજ જુના ચેમ્બરને રીપેરીંગ અને મરામતની કામગીરી બાબત.

સંદર્ભ :- (૧) સ્થાયી સમિતિ ઠરાવ નં. ૨૧૬૦/૨૦૨૫, તા.૨૦/૧૧/૨૦૨૫ થી મંજૂર થયેલ યુનિટ રેઈટનાં ભાવો અને શરતો ને આધિન.
(૨) મે.ડે.મ્યુ.કમિશનરશ્રીની તા.૦૨/૦૪/૨૦૨૬ ની મંજૂરી.

મહાશય,

જય ભારત સાથે જણાવવાનું કે, સુરત મહાનગરપાલિકાના પૂર્વ (વરાછા) ઝોન-એ વિસ્તારમાં નવા વાલ્વ ચેમ્બર બનાવવા તથા જુના વાલ્વ ચેમ્બરના રીપેરીંગની કામગીરી કરવાના કામે સ્થાયી સમિતિ ઠરાવ નં. ૨૧૬૦/૨૦૨૫, તા.૨૦/૧૧/૨૦૨૫ થી મંજૂર થયેલ યુનિટ રેટના ભાવો અને શરતોને આધિન રૂા.૧૪,૯૭,૦૪૫.૭૨ પૈ. (જી.એસ.ટી સહિત) ની મર્યાદામાં વિષયોક્ત કામગીરી કરવા તમો સંમત હોવ, તો આપની લેખિત સંમતિ બંધ કવરમાં તા.૦૯/૦૬/૨૦૨૬ સુધીમાં હાઈડ્રોલિક વિભાગ ખાતે મોકલી આપવાની રહેશે. ઉપરોક્ત જણાવેલ તારીખ પછી કોઈ બંધ કવરો સ્વીકારવામાં આવશે નહીં.

—: શ ર તો :-

૧. અર્નેસ્ટમની ડીપોઝીટ(ઈએમડી)ની રકમ કમિશનરશ્રી, સુરત મહાનગરપાલિકાના નામનો સુરતની રાષ્ટ્રીયકૃત શીડયુલ બેંકના ડીમાન્ડ ડ્રાફ્ટ / પે. ઓર્ડરથી સંમતિપત્રક સાથે રૂા. ૧૫,૦૦૦/- ની આપવાની રહેશે.
૨. ઈજારદારે 'ઈ-૧ વર્ગ કે તેથી વધુનું' રજીસ્ટ્રેશન સર્ટીફિકેટની પ્રમાણિત નકલ સંમતિપત્રક સાથે આપવાની રહેશે.
૩. ઈજારદારે અંદાજીત રકમના ૨૦% એટલે કે રૂા. ૩,૦૦,૦૦૦/- કે તેથી વધુ રકમની વર્તમાન(ચાલુ) વર્ષની રાષ્ટ્રીયકૃત બેંકની સોલવંશી સર્ટીફિકેટ સંમતિપત્રક સાથે આપવાની રહેશે.
૪. ઈજારદારે પૂર્ણ કરેલ સમાન પ્રકારના કામના/અનુભવના સર્ટીફિકેટ (Form 3A)ની પ્રમાણિત નકલ સંમતિપત્રક સાથે આપવાની રહેશે.
૫. ઈજારદારે છેલ્લા ૦૩(ત્રણ) વર્ષના આઈ. ટી. રીટર્ન અને નાણાંકીય ટર્ન ઓવર C.A.ના સર્ટીફિકેટ સહિત સંમતિપત્રક સાથે આપવાના રહેશે.

૬. ઈજારદારે GST રજીસ્ટ્રેશન સર્ટીફિકેટની પ્રમાણીત નકલ સંમતિપત્રક સાથે આપવાની રહેશે.
૭. ઈજારદારે પાન કાર્ડ સંમતિપત્રક સાથે રજૂ કરવાનું રહેશે.
૮. ઈજારદાર મંજૂર યુનિટ રેઈટના શીડયુલ-બી માં જણાવેલ ભાવ, લાગુ ઠરાવ અને ટેન્ડરની શરતોને બંધનકર્તા રહેશે.
૯. કોઈપણ અથવા બધા જ સંમતિપત્રકો રદ કરવાનો અધિકાર સુરત મહાનગરપાલિકાને અબાધિત રહેશે તે અંગે કોઈપણ કારણો આપવામાં આવશે નહીં.
૧૦. તમામ પ્રકારના વેરા ઈજારદારે ભોગવવાના રહેશે.
૧૧. આવેલા સંમતિપત્રકો પૈકી સંમતિપત્રક મંજૂર કરવાની સત્તા સુરત મહાનગરપાલિકાના સક્ષમ સત્તાધીશશ્રીની રહેશે.
૧૨. તમામ સરકારી / અર્ધ સરકારી લાગુ પડતા કાયદાનું ઈજારદારે પાલન કરવાનું રહેશે.
૧૩. સદર કામગીરી બાબતે અત્રેના વિભાગના સંબંધિત આસી./જુની. ઈજનેર/ ડેપ્યુટી ઈજનેરશ્રીનો સંપર્ક કરવો.
૧૪. સદર કામગીરી ઉક્ત મંજૂર થયેલ ટેન્ડરના Detailed Technical Specification મુજબ કરવાની રહેશે.
૧૫. સંમતિપત્રક સાથે માંગ્યા મુજબની વિગતો રજૂ નહીં કર્યેથી સંમતિપત્રક રદ ગણવામાં આવશે.

-----SD-----

હાઈડ્રોલિક ઈજનેર
સુરત મહાનગરપાલિકા

बहजनहिताय बहजनसुखाय

**SURAT MUNICIPAL CORPORATION
HYDRAULIC DEPARTMENT**



NAME OF WORK :- Repairing & Construction of new Valve Chambers at Ashwanikumar,Kapodra, Karanj and Puna Various Other Locations Of East Zone-A in Surat Municipal Corporation Area, Surat.

SCHEDULE-B

ITEM NO	DESCRIPTION	QTY	RATE		UNIT	AMOUNT	
			Rs.	Ps.		Rs.	Ps.
1	Excavation for foundation including sorting out and stacking of useful materials and disposing of the excavated stuff up to 50 meter lead. S.O.R.-HOUSING R & B (2023-24), Item no.1						
	(A) 0.00 to 1.50 mt. depth	250.00	117.26		CM	29315.00	
	(B) 1.5 to 3.00 mt. depth	150.00	129.98		CM	19497.00	
	(C) 3.00 to 4.5 mt. & all above Depth.	50.00	142.52		CM	7126.00	
2	Extra rate over item 1 for excavation of asphalt pavement of any thickness etc. complete with stacking the material as directed by the Engineer-in-charge (only carpet thickness shall be considered for calculation of quantity). (GWSSB SOR 2021-22 Page No. 33)	50.00	305.90		CM	14432.50	
3	Filling available excavated earth(excluding rock) in trenches plinth,sides of foundations etc.in layers not exceeding 20 cm in depth consolidating each deposited layer by ramming and watering. S.O.R.-HOUSING R & B (2023-24),Item no.10	80.00	130.39		CM	10431.20	
4	Providing and laying C:C 1:3:6 (1 cement :3 coarse sand and : 6 graded stone aggregate of 40 mm nominal size) and curing, compacting excluding cost of form work for P.C.C. S.O.R.-HOUSING R & B (2023-24), Item no.5	20.00	3005.76		CM	60115.20	
5	Providing and constructing brick work using common Fly Ash bricks confirming to IS:13757, IS:5454, IS:3495 having crushing strength not less than 35 Kg./Sq.Cm. brick masonry as per the detailed drawing using brick of approval quality in foundation and plinth including racking out joints, watering etc. as directed in C.M.1: 6 (1 cement:6 fine sand) etc.complete S.O.R.-HOUSING R & B (2023-24), Item no.9	120.00	4237.00		CM	508440.00	
6	Providing 10 mm thick plaster in CM (1:3) in single coat for plastering for all heights for brick masnory surface and RCC surface and finished even and smooth with floating coat of neat cement slurry as directed by Engineer-in-Charge. S.O.R.-HOUSING R & B (2023-24), Item no.24 (a)	300.00	189.79		SM	56937.00	
7	Providing and laying Cement concrete 1:1.5:3 (I.e in poropration of CM 1:1.5:3 (1- cement : 1.5 -fine Agg.and 3- 20 mm nominal size kapachi) including cost of form work but excluding cost of reinforcement including curing etc. complete. S.O.R.-HOUSING R & B (2023-24), Item no.13-(C)-4						

	(A) Foundation, Footing, Base of Columns and mass concrete	10.00	4146.15	CM	41461.50
	(B) Slabs	25.00	6813.01	CM	170325.25
8	Providing & fixing T.M.T Bar Fe-500 D reinforcement for RCC work including, bending, binding and placing in position etc. complete. S.O.R.-HOUSING R & B (2023-24), Item no.15	3000.00	76.21	KG	228630.00
9	Providing & fixing M.S. manhole frame and cover of 0.6 x 0.45 mt.size and approx.50 kg weight with prime coat of red oxide and two coats of oil paint having plate thickness of 12 mm etc.complete as directed by Engineer in charge. S.O.R.-HOUSING R & B (2023-24), Item no.98 (A)	400.00	90.48	KG	36192.00
10	Providing and fixing C.I \PVC steps of size 300 x 150 x 25 mm in the masonry chamber.The steps shall be fixed at the time of constructing the chamber. R.A.C. APPROVED RATE	80.00	111.61	No	8928.80
11	Providing & laying 1:2:4 C.C. for the thrust block including cost of form work. S.O.R.-R & B (2023-24) Item no.5.3.13	20.00	3601.33	CM	72026.60
12	Demolition/Dismantalling RCC work or masonry work in any part of nearby concrete structure including stacking of serviceable/useful material and disposal of unserviceable material with all lead and lift.				
	(a) Brick masonry work	20.00	550.40	CM	11008.00
	(b) RCC work	20.00	1057.47	CM	21149.40
13	Providing & fixing R.C.C. Precast Manhole Frame with Cover in M:35 as per drawing for Manhole suitable for 450 X 600 cm opening including cost of reinforcement, M.S. Angles, Flats, mould work, curing etc. complete(Precast Heavy duty Cover) S.O.R.-HOUSING R & B (2023-24), Item no. 76 (A)	20.00	2681.76	No	53635.20
14	Providing & Installation of barricades including supplying painting with flourescent paint & fining CGI sheets 24 SWG of 1.0 mt height and M.S. posts, angle the same after completion of work as directed by Engineer as per site requirement.	50.00	220.00	SM	11000.00
15	Taking photographs of work in progress and submit with each R.A.Bill. Photographs shall cover details of locations of the activity of work in progress. The photographs shows the location in writing The Contractor shall submit photographs with Album in a .	10.00	30.00	Set	300.00
TOTAL AMOUNT RS.					1360950.65
As Per Std. Comm. Res. No.2160/2025, Dt.20/11/2025 Unit Rate Above 10.00 % Above Rs:-					136095.07
Total Amount Rs:-					1497045.72

--SD--

**Hydraulic Engineer
Surat Municipal Corporation**

મ્યુ.કમિશનરશ્રીના તા.૧૦-૧૧-૨૦૨૫ ના પત્ર નં.સી.સ્થા.સ./૮૭૭ થી વિદિત થઈ, સુરત મહાનગરપાલિકા વિસ્તારમાં પાણી પુરવઠાની નળીકાઓ ઉપર જુદી-જુદી જગ્યાએ મુકવામાં આવેલ વાલ્વના નવા ચેમ્બરો બનાવવા તથા ચેમ્બર રીપેરીંગ કરવાના કામે "યુનિટ રેઈટ" તરીકે ૦૨(બે) વર્ષ માટે અથવા નવા યુનિટ રેઈટ મંજૂર ન થાય ત્યાં સુધી "યુનિટ રેઈટ" તરીકે મંજૂર રાખવાના કામે ટેન્ડર નોટીસ પ્રસિધ્ધ કરી માંગવામાં આવેલ ટેન્ડરોના સંદર્ભમાં નિયત સમયમર્યાદામાં આવેલ કુલ-૩ ટેન્ડરો પૈકી લોએસ્ટ ભાવ ભરનાર ટેન્ડરર કર્તવ્ય કાળુભાઈ સોરઠીયા-સુરતને ટેન્ડરની અંદાજી રકમ રૂ.૨૮,૧૨,૪૪૨-૫૪ થી ૧૦% ઉંચા ભાવે એટલે કે રૂ.૩૦,૯૩,૬૮૬-૭૯ તેમજ પ્રવર્તમાન GST નું ચુકવણું અલગથી કરવાના ખર્ચે, તેઓએ તેમના તા.૪-૧૦-૨૦૨૫ અને તા.૧-૧૧-૨૦૨૫ ના પત્રોથી હાઈડ્રોલિક ઈજનેરશ્રીને ઉદ્દેશીને આપેલ લેખિત સંમતિને આધિન ઉક્ત કામ સોંપવાનું તથા સદર ભાવોને યુનિટ રેઈટ તરીકે ૦૨(બે) વર્ષ માટે અથવા નવા યુનિટ રેઈટ મંજૂર ન થાય ત્યાં સુધી "યુનિટ રેઈટ" તરીકે મંજૂર કરવાનું તેમજ ટેન્ડરર સાથે કરારનામુ કરવા મ્યુ.કમિશનરશ્રીને અધિકૃત કરવાનું ઠરાવવામાં આવે છે.

ઠરાવ નં.૨૧૬૦/૨૦૨૫ સર્વાનુમતે મંજૂર.

ઠરાવ રજીસ્ટર પાના નં.....૧૪૭૭
નોંધણી નં.....૨૧૨૭
ઠરાવ મળ્યાની તારીખ.૨૧.૧૧.૨૦૨૫

સ.ર.મ્યુ.કમિશનરશ્રી પ્રતિ,

Received On
24 NOV 2025

નં. સીસ્થા/૪/૧૩૬૩
તા. 24/11/2025

EX. ENG (RAC) WIOS
21.11.25

Sonje. G. P.
ઈ.ચા.મ્યુ.સેક્રેટરી,
સુરત મહાનગરપાલિકા
તા.૨૪-૧૧-૨૦૨૫.

DE (KHC)
Ex. Eng. (Mysr.)

HE
21/11

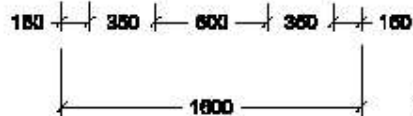
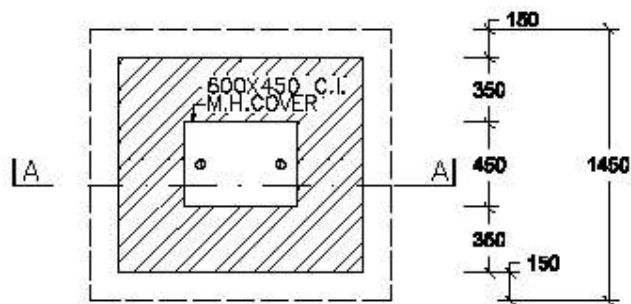
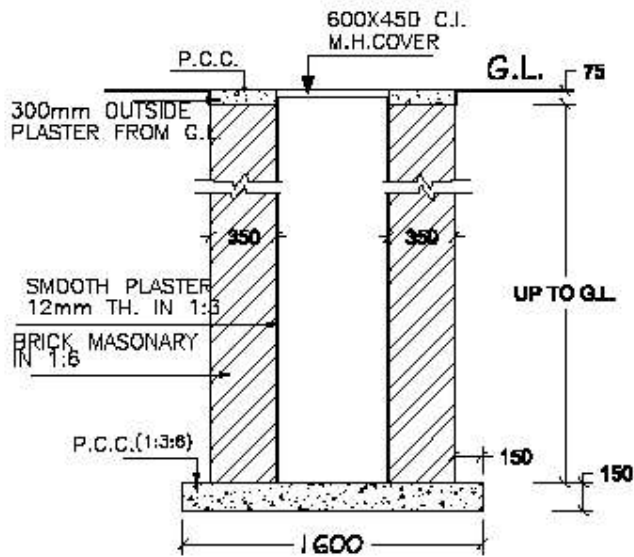
21/11/2025

DMC (D-105)
- 11-25

Tejas
Bhanksheti
25/11/25

600mmX450mm CHAMBER DETAIL

SCALE :- N.T.S.



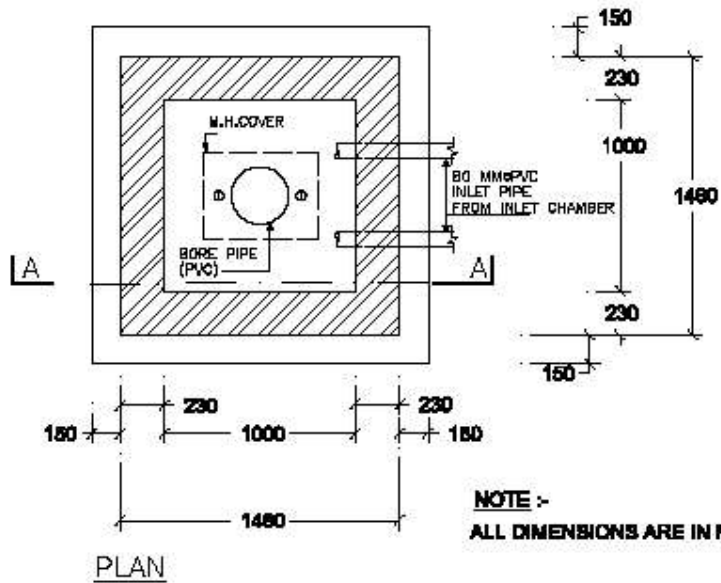
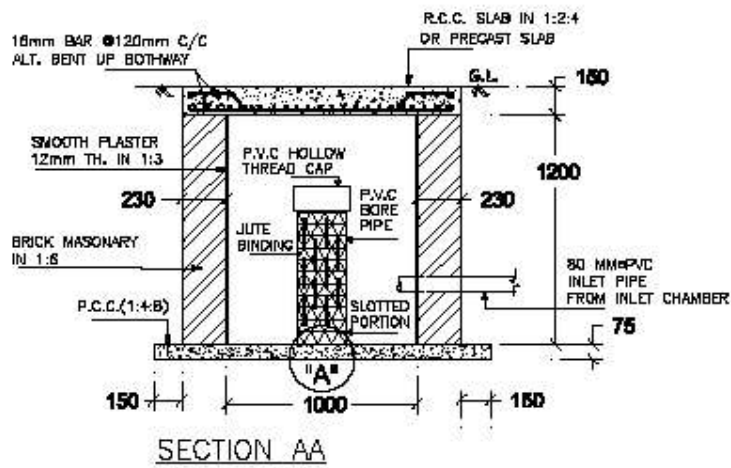
**NOTE :-
ALL DIMENSIONS ARE IN MM**

HYDRAULIC ENGINEER
HYDRAULIC DEPARTMENT
SURAT MUNICIPAL CORPORATION

DRAWING :-01

PROTECTION CHAMBER OF WATER RECHARGING BORE
1000mmX1000mm CHAMBER

SCALE=1:25

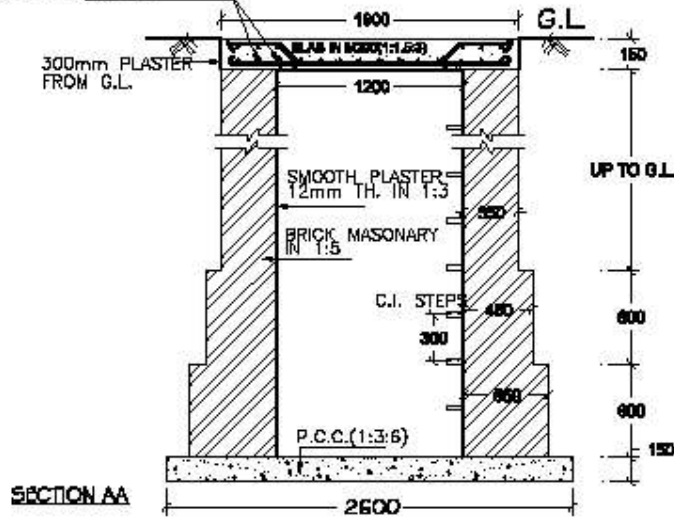


HYDRAULIC ENGINEER
HYDRAULIC DEPARTMENT
SURAT MUNICIPAL CORPORATION

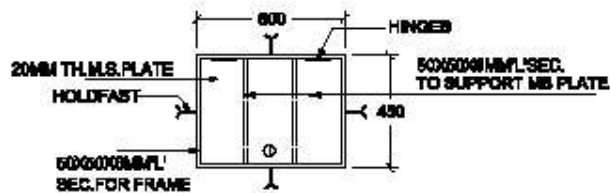
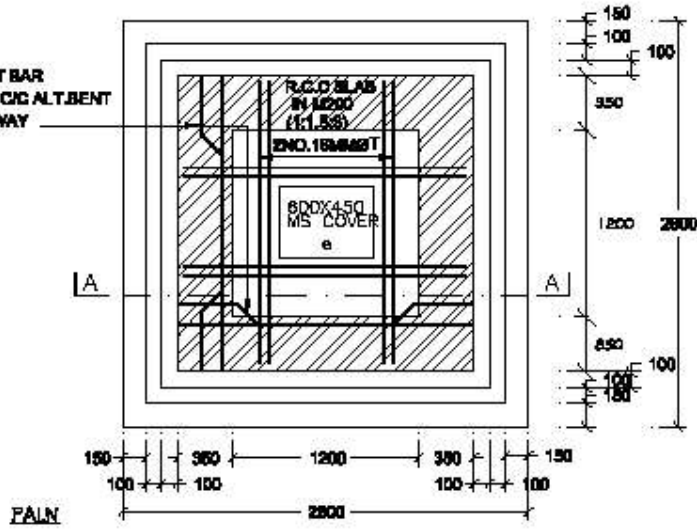
1200mmX1200mm CHAMBER DETAIL

SCALE 1:30

16mm ϕ TOR STEEL BAR 120mm C/C
ALT. BENT UP BOTHWAY



16mm ϕ TOR BAR
120MM C/C ALT. BENT
BOTHWAY



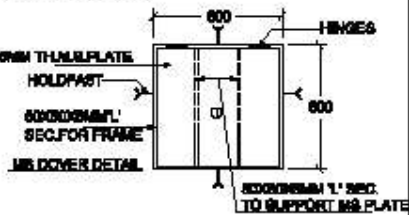
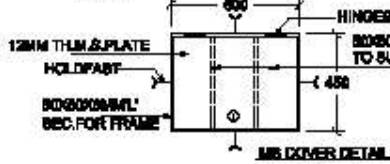
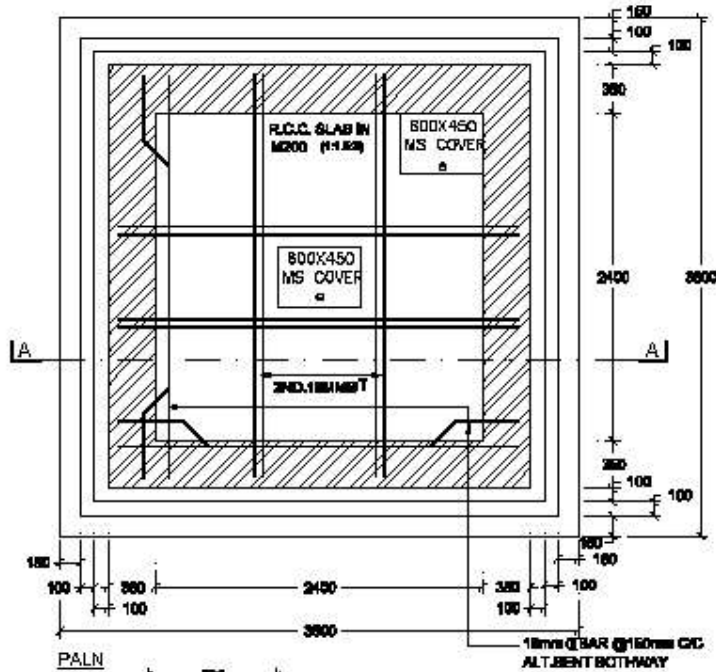
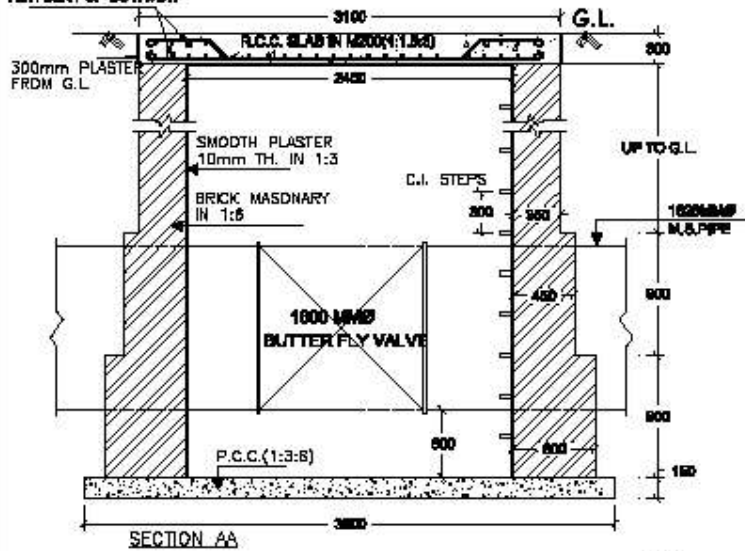
MS COVER DETAIL

HYDRAULIC ENGINEER
HYDRAULIC DEPARTMENT
SURAT MUNICIPAL CORPORATION

18mm BAR @ 150mm C/C
ALT. BENT UP BOTH WAY

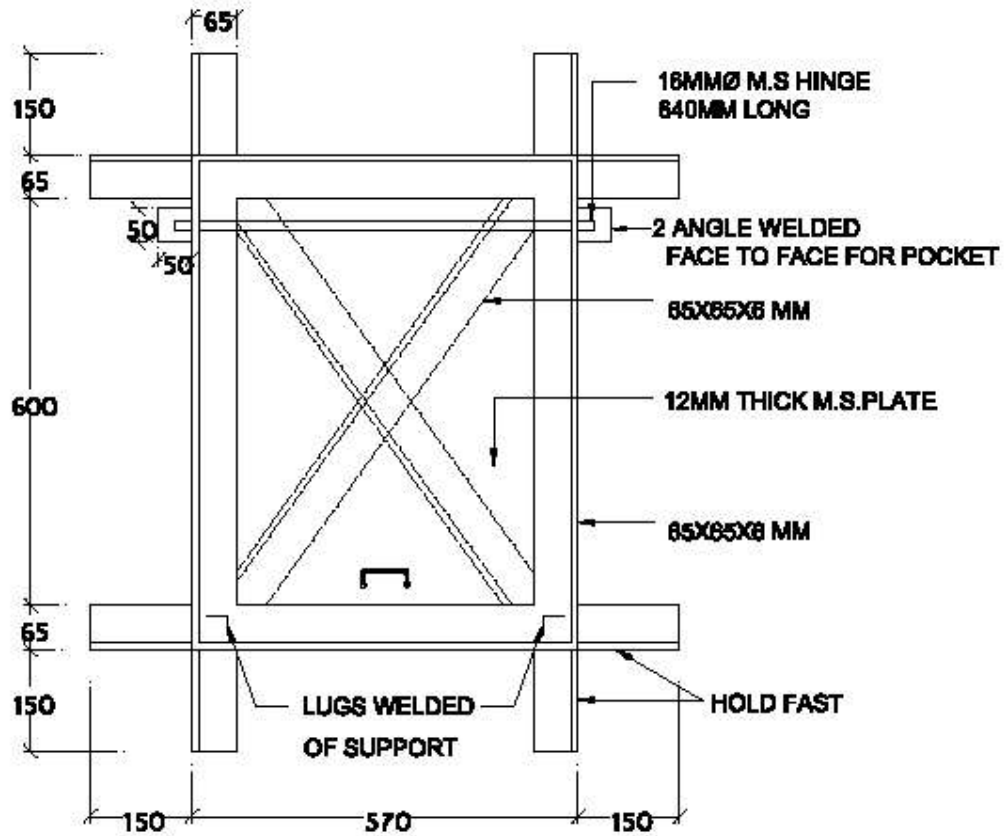
2400mmX2400mm CHAMBER DETAIL

SCALE 1:35
ALL DIMENSIONS IN MM



HYDRAULIC ENGINEER
HYDRAULIC DEPARTMENT
SURAT MUNICIPAL CORPORATION

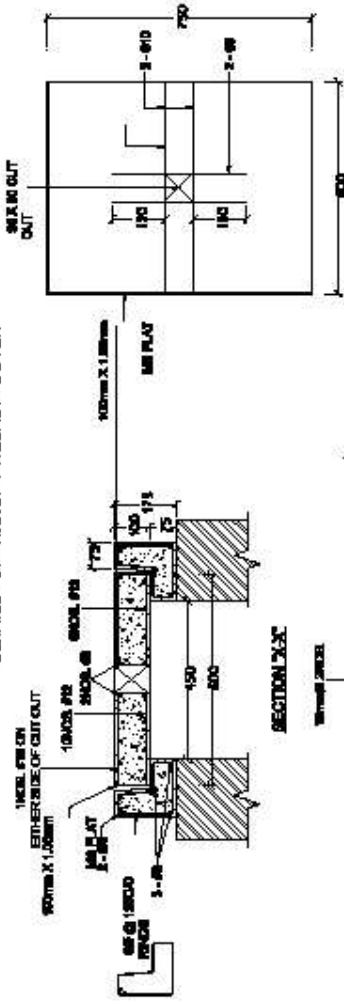
DRAWING OF M.S. FRAME & COVER



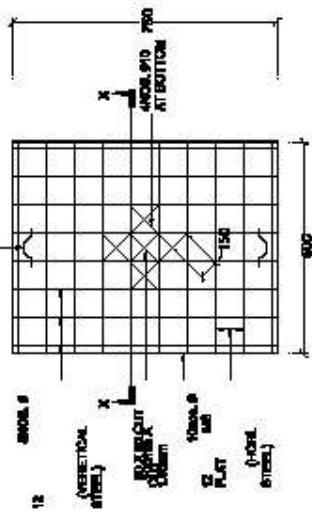
ALL DIMENSIONS ARE IN MM
CLEAR OPENING SIZE 450X600

HYDRAULIC ENGINEER
SURAT MUNICIPAL CORPORATION

DETAILS OF R.C.C. PRECAST COVER



SECTION 2-X-2



PLAN OF VALVE CHAMBER COVER

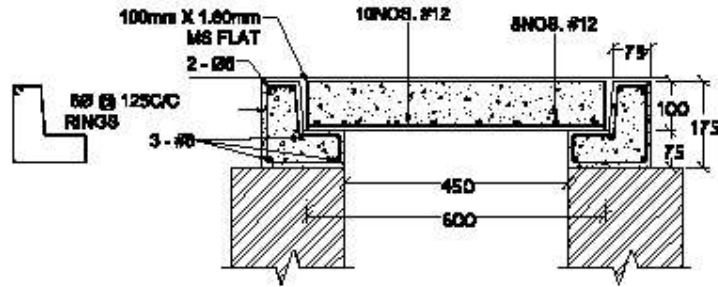
PLAN OF REINF. AT TOP (FOR VALVE CHAMBER COVER)

REINFORCEMENT

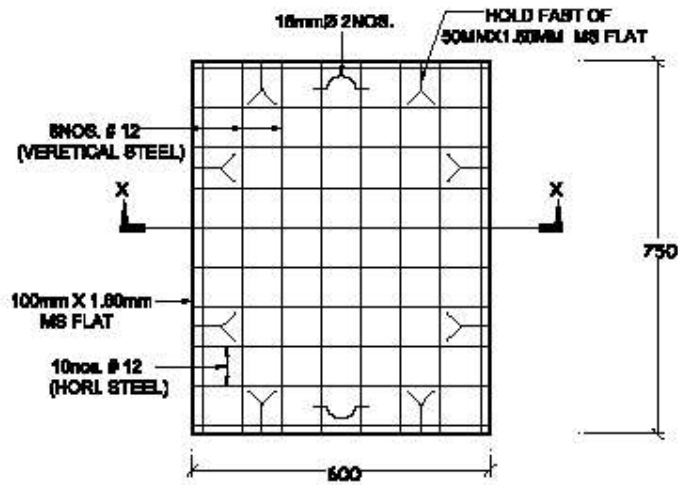
- (R1) ALL DIMENSION AREA IN mm.
- (R2) ALL THE CONCRETE SHALL BE MIXED IN PROPORTION OF MASS.
- (R3) ALL REINFORCING STEEL SHALL CONFORM TO TOP STEEL GR. GRADE 2nd. OF IS 1786-1973.
- (R4) CLEAR COVER TO REINFORCING BAR SHALL BE 15mm.
- (R5) IN ADDITION TO REINFORCEMENT STEEL FIBERS SHALL BE PLACED AS PER IS 12602-2002.

HYDRAULIC ENGINEER
SURYAT MUNICIPAL CORPORATION

DETAILS OF R.C.C. PRECAST COVER



SECTION "X-X"

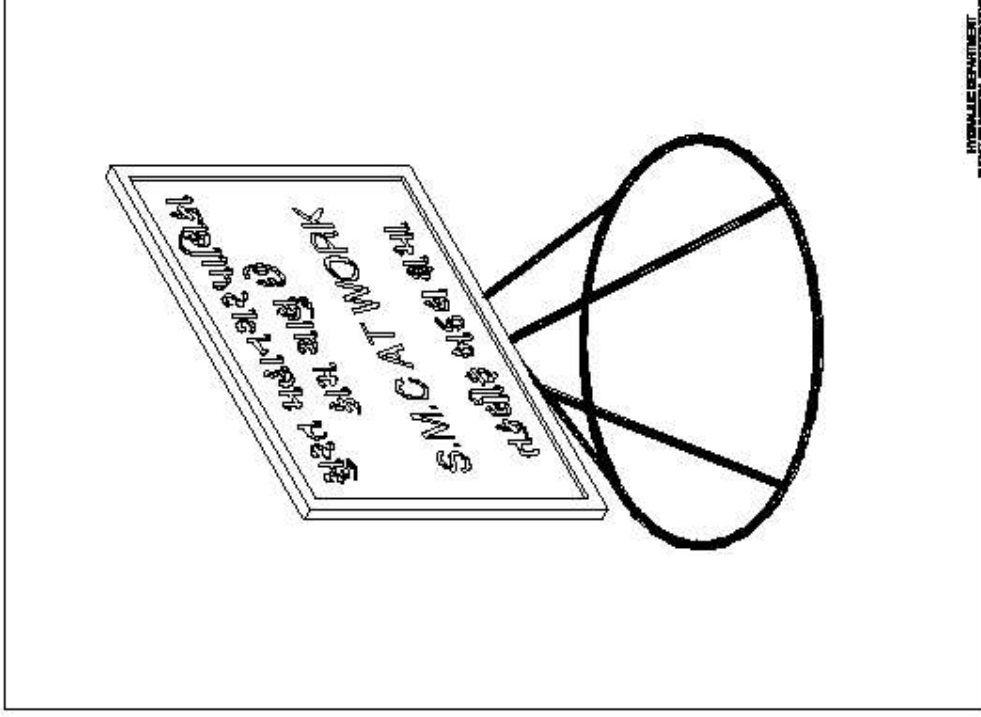
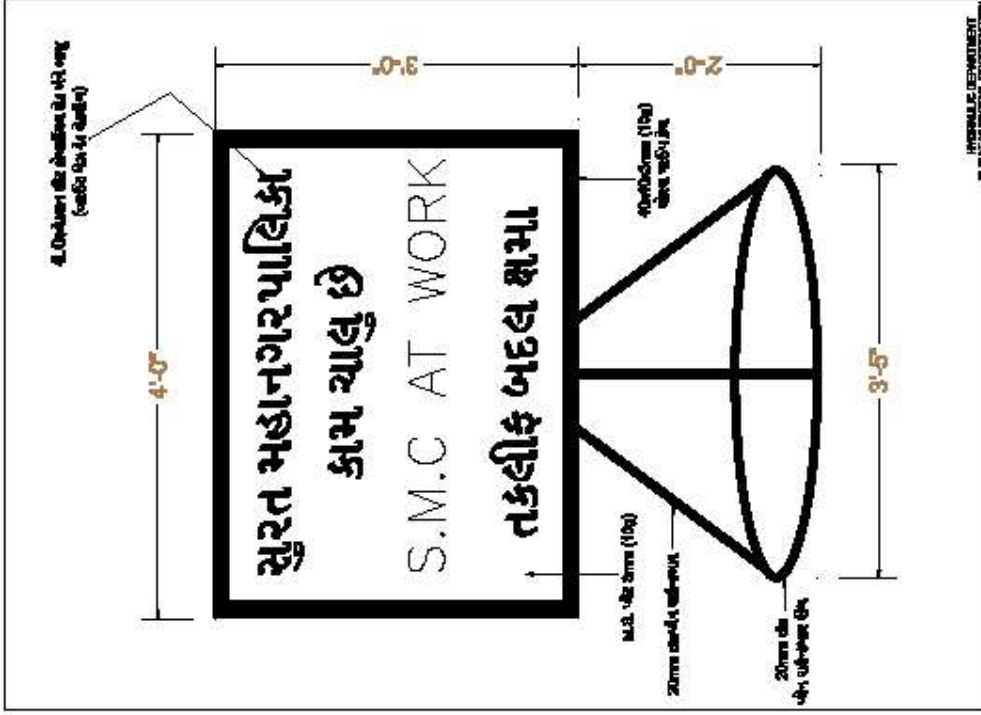


PLAN OF VALVE CHAMBER COVER

PLEASE NOTE:

- (01) ALL DIMENSION AREA IN mm.
- (02) ALL THE CONCRETE SHALL BE MIXED IN PROPORTION OF M:35.
- (03) ALL REINFORCING STEEL SHALL CONFORM TO:- TOR STEEL (#), GRADE 2nd. OF IS 1786:1978.
- (04) CLEAR COVER TO REINFORCING BAR SHALL BE 15mm.
- (06) IN ADDITION TO REINFORCEMENT, STEEL FIBERS SHALL BE PLACED AS PER IS 12592:2002.

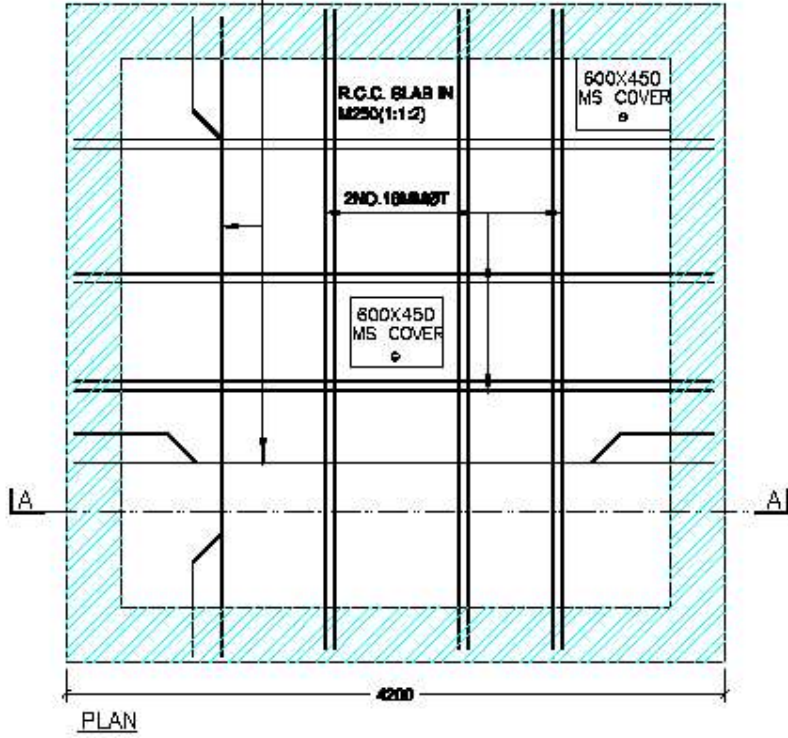
**HYDRAULIC ENGINEER
SURAT MUNICIPAL CORPORATION**



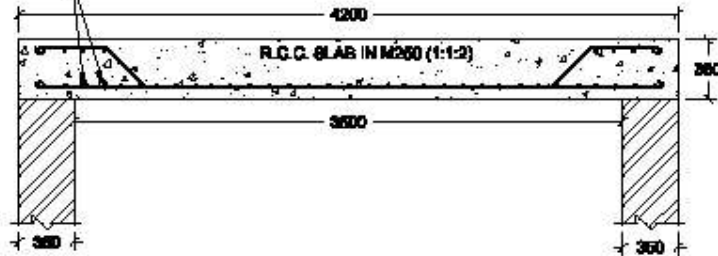
3500X3500 CHAMBER DETAIL

SCALE 1CM=300MM

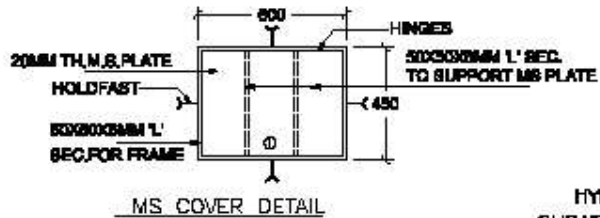
10MM ϕ BAR @ 110MM C/C
ALT. BENT BOTHWAY



10MM ϕ BAR @ 110MM C/C
ALT. BENT BOTHWAY



SECTION AA



HYDRAULIC DEPARTMENT
SURAT MUNICIPAL CORPORATION